

## L'ÉQUIPEMENT EXPLOSE

- **9,8 ÉCRANS** PAR FOYER AVEC ENFANTS
- **1,5 FOIS** PLUS D'ÉCRANS QUE LA MOYENNE
- **73%** DES ENFANTS ONT AU MOINS UN ÉCRAN PERSO

## LE CONTENU EXPLOSE

- **627 MILLIONS** VIDÉOS JEUNESSE EN FRANCE

**ET POURTANT...**

# LES ENFANTS

gardent leurs habitudes

---

**3 heures de contenus** / regardés en moyenne par jour

L'ÉCRAN TV TOUJOURS **N° 1**  
VS les autres écrans

**1h58**



LA CONSO LIVE TOUJOURS **N° 1**  
VS on demand

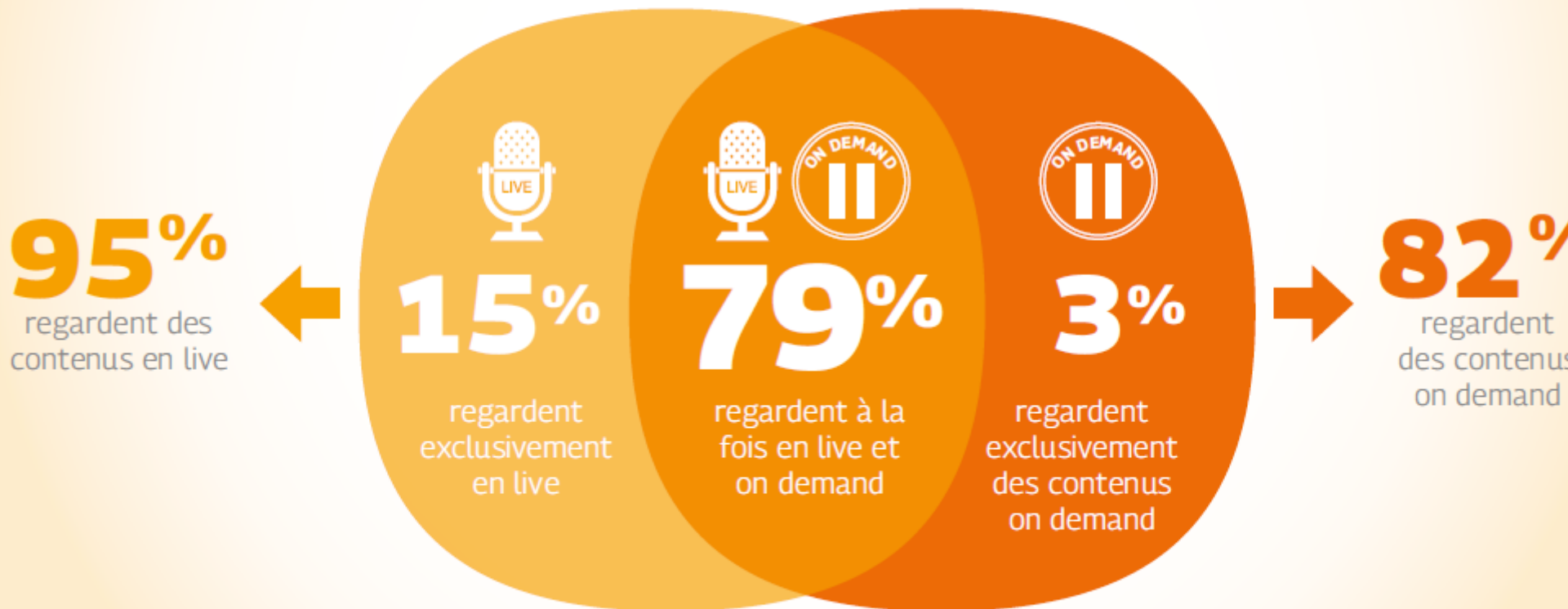
**1h56**



# LIVE ET ON DEMAND

sont désormais complémentaires

Naturellement le live booste le on demand



# LE CONTENU ON DEMAND

comme boosteur du live

Plus je consomme **ON DEMAND**, plus je consomme **EN LIVE**

1h47

en live



2h10

en live



1h26

on demand



Alors, comment choisissent-ils entre le live et la demande ?

➔ **MOOD ET RDV PROGRAMME**

INFLUENCENT LE CHOIX LIVE / ON DEMAND

➔ **LE CONTENU  
ET LES DIFFUSEURS**

SONT DÉTERMINANTS...

**...ET VALIDÉS PAR LES PARENTS...**

**Pour en savoir plus,  
n'hésitez pas à nous contacter :**

**Marie RENOIR-COUTEAU**  
DGA du Pôle radio,  
télévision & littéraire  
01 41 34 97 10



**Camille BURNIER ZINK**  
Directrice commerciale  
01 41 34 97 54

