



Les Radios d'autoroute



Une fréquence unique pour un format MUSIC & NEWS

POSITIONNEMENT



Des radios de **service** et de **proximité**
pour les automobilistes

Un format
« **Music and News** »

Des informations en
temps réel

Une programmation
musicale variée

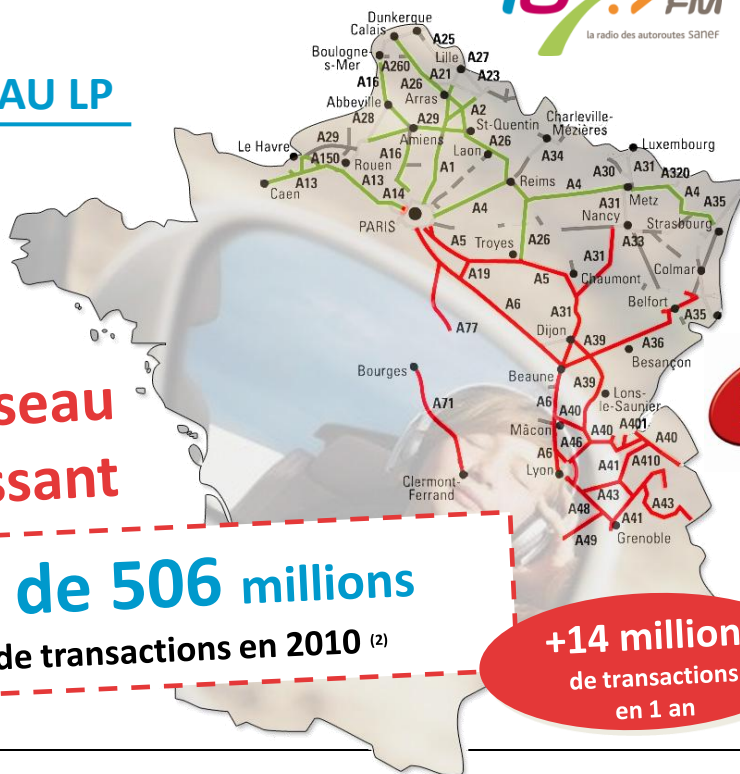
LE RESEAU LP

Un réseau
puissant

+ de **506 millions**
de transactions en 2010 (2)

+14 millions
de transactions
en 1 an

107.7 FM
la radio des autoroutes SANEF



4 267 km d'autoroutes(1)

soit une couverture de près de **50%** du réseau national

- 1 fréquence unique : 107.7
- 2 réseaux



Le réseau 107.7 FM
Paris-Normandie / Paris-Lille et
Paris-Strasbourg



Le réseau Autoroute Info
Paris-Lyon
et toute la région Rhône Alpes

Une étude commune et référente pour tous les réseaux autoroutiers

Bénéficier d'une **nouvelle étude référente** réalisée par l'institut Médiamétrie sur les **réseaux autoroutiers** français

METHODOLOGIE

Terrain d'enquête

Du 4 au 7 Avril 2011 en période de semaine normale

Mode de recrutement

Recrutement des véhicules légers en face à face au péage et au téléphone pour les non abonnés ou sur fichiers qualifiés pour les abonnés

Recueil info

Par téléphone (20min) et assisté par ordinateur

Echantillon

2 246 Véhicules Légers sur les axes A1, A6, A7, A8, A9, A10 et A11



Semaine normale
Cumul 5 axes

Des stations d'autoroutes plébiscitées sur les réseaux autoroutiers



CONSO RADIO

78.5 % des usagers de l'autoroute à l'écoute de la radio sur les réseaux autoroutiers chaque jour ⁽¹⁾

1h29 de durée d'écoute radio soit 74% du temps de trajet moyen ⁽²⁾



107.7 LARGEMENT LEADER

21.5 % des usagers de l'autoroute à l'écoute de 107.7 sur un jour moyen en semaine normale ⁽¹⁾

20.6 % de part d'audience ⁽³⁾

1h07 de durée d'écoute ⁽²⁾

N°1

PROFIL DES AUDITEURS DES RDA

63 % d'hommes

51 ans d'âge médian

64 % de 25-59 ans



69 % d'Actifs

46 % de CSP+ *

24 % de Cadres **

Source : Enquête MEDIAMETRIE Avril 2011, 5h-24h, total échantillon, véhicules légers (1) audience cumulée (2) Durée d'écoute auditeur (3) PDA basé sur le quart d'heure moyen

**CSP+ : Chefs d'entreprise, cadres, professions libérales, professions intermédiaires ** Cadres : chefs d'entreprises, cadres et PIS*

Des stations d'autoroutes plébiscitées sur les réseaux autoroutiers LP

107.7 et Autoroute Info largement leader

20 % des usagers de l'autoroute à l'écoute des stations d'autoroutes LP sur un jour moyen en semaine normale (1)

19 % de part d'audience (2)

1h02 de durée d'écoute (3)

N°1

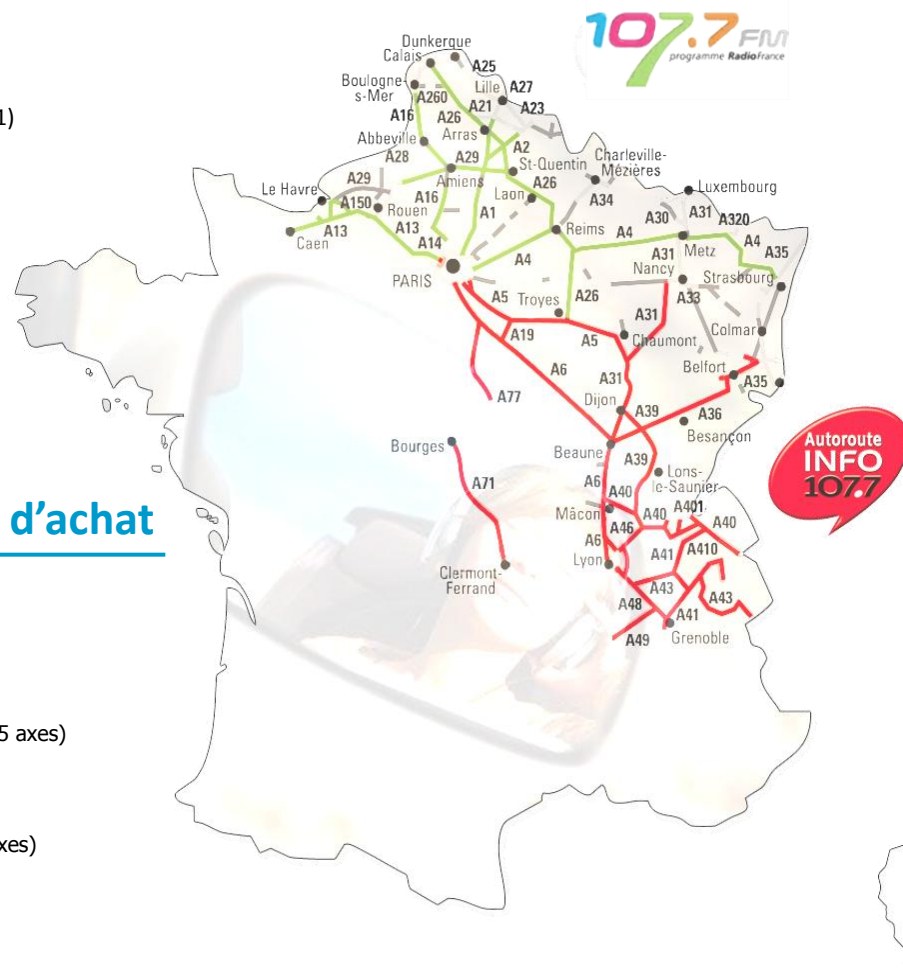
Surpondération des cibles à fort pouvoir d'achat



73 % d'Actifs (vs 69% sur les 5 axes)

28 % de Cadres ** (vs 46% sur les 5 axes)

55 % de CSPI+ * (vs 24% sur les 5 axes)



Source : Enquête MEDIAMETRIE Avril 2011, 5h-24h, total échantillon, véhicules légers, (1) audience cumulée (2) PDA basé sur le quart d'heure moyen (3) Durée d'écoute auditeur

*CSP+ : Chefs d'entreprise, cadres, professions libérales, professions intermédiaires ** Cadres : chefs d'entreprises, cadres et PIS

Le calendrier 2012 des Radios d'Autoroute

JANVIER	FÉVRIER	MARS	AVRIL	MAI	JUIN	JUILLET	AOÛT	SEPTEMBRE	OCTOBRE	NOVEMBRE	DÉCEMBRE
1 D ABC	1 M	1 J BC	1 D	1 M Fête travail	1 V	1 D	1 M	1 S	1 L	1 J Toussaint	1 S
2 L ABC	2 J	2 V BC	2 L	2 M B	2 S	2 L	2 J	2 D	2 M	2 V ABC	2 D
3 M	3 V	3 S BC	3 M	3 J B	3 D	3 M	3 V	3 L	3 M	3 S ABC	3 L
4 M	4 S	4 D BC	4 M	4 V B	4 L	4 M	4 S	4 M	4 J	4 D ABC	4 M
5 J	5 D	5 L B	5 J	5 S B	5 M	5 J	5 D	5 M	5 V	5 L ABC	5 M
6 V	6 L	6 M B	6 V	6 D B	6 M	6 V	6 L	6 J	6 S	6 M ABC	6 J
7 S	7 M	7 M B	7 S A	7 L	7 J	7 S	7 M	7 V	7 D	7 M ABC	7 V
8 D	8 M	8 J B	8 D Pâques	8 M Armistice 45	8 V	8 D	8 M	8 S	8 L	8 J	8 S
9 L	9 J	9 V B	9 L A	9 M	9 S	9 L	9 J	9 D	9 M	9 V	9 D
10 M	10 V	10 S B	10 M A	10 J	10 D	10 M	10 V	10 L	10 M	10 S	10 L
11 M	11 S A	11 D B	11 M A	11 V	11 L	11 M	11 S	11 M	11 J	11 D Armistice 18	11 M
12 J	12 D A	12 L	12 J A	12 S	12 M	12 J	12 D	12 M	12 V	12 L	12 M
13 V	13 L A	13 M	13 V A	13 D	13 M	13 V	13 L	13 J	13 S	13 M	13 J
14 S	14 M A	14 M	14 S AC	14 L	14 J	14 S Fête Nationale	14 M	14 V	14 D	14 M	14 V
15 D	15 M A	15 J	15 D AC	15 M	15 V	15 D	15 M Assomption	15 S	15 L	15 J	15 S
16 L	16 J A	16 V	16 L AC	16 M	16 S	16 L	16 J	16 D	16 M	16 V	16 D
17 M	17 V A	17 S	17 M AC	17 J Ascension	17 D	17 M	17 V	17 L	17 M	17 S	17 L
18 M	18 S AC	18 D	18 M AC	18 V	18 L	18 M	18 S	18 M	18 J	18 D	18 M
19 J	19 D AC	19 L	19 J AC	19 S	19 M	19 J	19 D	19 M	19 V	19 L	19 M
20 V	20 L AC	20 M	20 V AC	20 D	20 M	20 V	20 L	20 J	20 S	20 M	20 J
21 S	21 M AC	21 M	21 S ABC	21 L	21 J	21 S	21 M	21 V	21 D	21 M	21 V
22 D	22 M AC	22 J	22 D ABC	22 M	22 V	22 D	22 M	22 S	22 L	22 J	22 S ABC
23 L	23 J AC	23 V	23 L BC	23 M	23 S	23 L	23 J	23 D	23 M	23 V	23 D ABC
24 M	24 V AC	24 S	24 M BC	24 J	24 D	24 M	24 V	24 L	24 M	24 S	24 L ABC
25 M	25 S ABC	25 D	25 M BC	25 V	25 L	25 M	25 S	25 M	25 J	25 D	25 M ABC
26 J	26 D ABC	26 L	26 J BC	26 S	26 M	26 J	26 D	26 M	26 V	26 L	26 M ABC
27 V	27 L BC	27 M	27 V BC	27 D Pentecôte	27 M	27 V	27 L	27 J	27 S ABC	27 M	27 J ABC
28 S	28 M BC	28 M	28 S BC	28 L	28 J	28 S	28 M	28 V	28 D ABC	28 M	28 V ABC
29 D	29 M BC	29 J	29 D BC	29 M	29 V	29 D	29 M	29 S	29 L ABC	29 J	29 S ABC
30 L		30 V	30 L B	30 M	30 S	30 L	30 J	30 D	30 M ABC	30 V	30 D ABC
31 M		31 S		31 J		31 M	31 V		31 M ABC		31 L ABC

Période exceptionnelle
 Période à fort trafic
 Week end ordinaire
 Semaine lundi à jeudi