

Qui préfère le  
Pop/Rock ?

Les 25-49 ans écoutent-ils  
la Radio plus longtemps  
que les autres ?

Plutôt Généralistes  
ou Musicales ?

Et le week-end ?

### **Quel DYNAMISME pour la Station A ?**

AM, PDA, AC,  
DEA ?

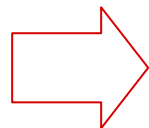
Quelle pénétration  
sur les Responsables  
des Achats ?

La Radio, c'est quand pour les CSP + ?

# Mesurer l'écoute de la radio

et **décoder** ses évolutions

sur les cibles publicitaires



Pour en savoir plus, contactez Lagardère Publicité

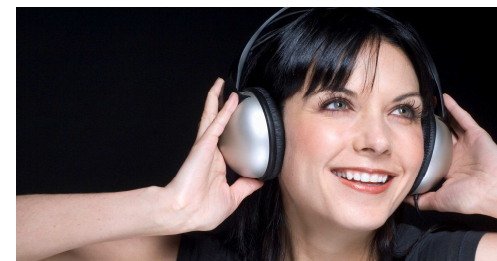
# 126 000 RADIO / Quel DYNAMISME pour la station A ?

Un media toujours aussi **PUISSANT**

AC 13+ **80.2%** 41 623 000 auditeurs <sup>(1)</sup>

Des auditeurs **TOUJOURS AUSSI FIDÈLES**

DEA 13+ **2h56** d'écoute quotidienne <sup>(2)</sup>



Un média **PUISSANT**  
à chaque instant

AM 13+

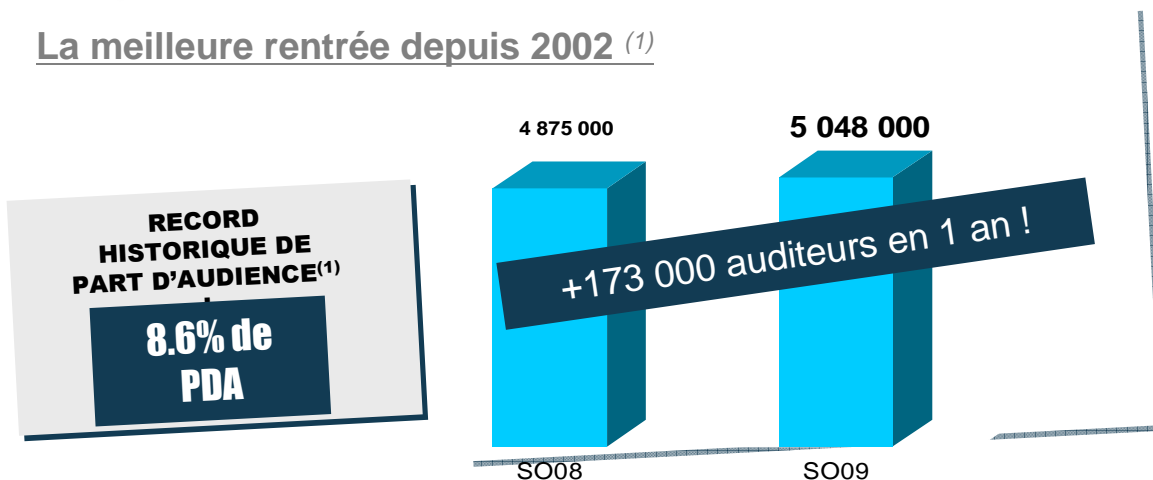
**6 432 000**

auditeurs à chaque instant <sup>(3)</sup>

Source : Enquête MEDIAMETRIE 126 000 Radio –Septembre Octobre 2009 – LàV 5h/24h (1) Audience cumulée (2) Durée d'écoute par auditeur (3) Audience moyenne

 1 rentrée **HISTORIQUE** pour la station A !

La meilleure rentrée depuis 2002 <sup>(1)</sup>



Source : Médiamétrie 126 00 Radio, SO 2009, LàV, 5h-24h. Traitement Laura ©. Evolution en 1 an : vs SO 2008. (1) Depuis le passage de la mesure aux 13 ans et + en Septembre 2002.

La station A est de + en + généraliste

554 000 auditeurs à chaque instant

**N°2**

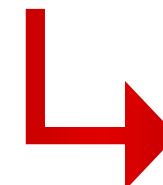
**+4.5%**

vs SO08

**+4.9%**

vs AJ09

AM, Evol SO09 vs SO08, 5H-24H, 13 ans et +



**La seule généraliste à progresser en 1 vague et en 1 an!**

# 126 000 RADIO / METHODOLOGIE

## Définition

- La 126 000 Radio est l'étude de référence du marché radiophonique national.
- Elle fournit une mesure permanente de l'audience de la Radio et des stations, sur les dernières 24 heures sur la population des individus âgés de 13 ans et plus.
- Elle permet également de décrire l'auditoire selon des critères socio-démographiques, de consommation et de niveau de vie.

## Méthodologie

- La 126 000 Radio est une enquête permanente : 126 000 interviews téléphoniques sont réalisées chaque année, de septembre à juin, dimanches et jours fériés compris.

## Résultats

- La 126 000 Radio met à disposition les indicateurs suivants :
  - l'audience moyenne,
  - l'audience cumulée,
  - la durée d'écoute,
  - la part d'audience.

## Planning des sorties

- 4 vagues par an :
  - Vague janvier / mars (sortie mi-avril)
  - Vague avril / juin (sortie mi-juillet)
  - Vague septembre / octobre (sortie mi-novembre)
  - Vague novembre / décembre (sortie mi-janvier)

